

## SALINITE

- Sur le densimètre vous retrouvez une zone verte.
  - Si la densité (1.025) est idéal la zone verte est juste dessus la surface d'eau (photo 1).
  - S'il n'y a pas assez de sel, la zone verte se trouve en dessous l'eau (photo 2).
  - S'il y a trop de sel, la zone verte se trouve au dessus de l'eau (photo 3)
- Utilisez toujours du sel spécial pour aquarium !

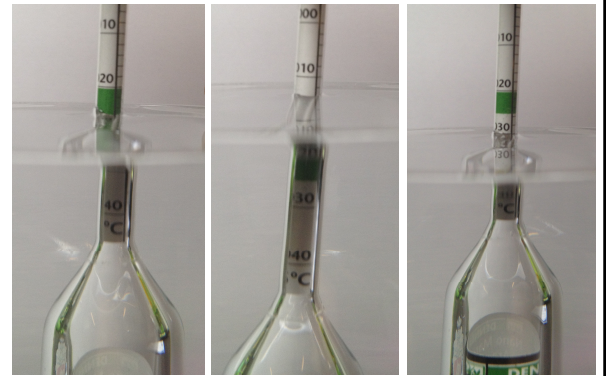


Photo 1

Photo 2

Photo 3

## TEMPERATURE


- La température idéal de votre homarium est 7°C.
- La température est affiché en continue sur le thermostat digital (photo 4).
- Si vous voulez vérifier la température préprogrammé de votre homarium, tapez sur le bouton SET du thermostat.
- Si vous désirez éteindre le système de froid, poussez sur  de votre thermostat (photo 5). Le thermostat affiche OFF sur l'écran.
- Aspirez le condenseur (photo 6) du groupe de froid au moins deux fois par an. Le compresseur de trouve dans le soubassement de l'homarium.



Photo 4



Photo 5

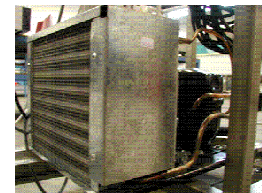


Photo 6

## OXYGENE

- Si vous levez le couvercle du maison de pompe, vous y retrouvez le robinet a oxygène (photo 7).
- Si vous fermez le robinet, il n'y a plus de bulles dans l'homarium (photo 8).
- Si vous ouvrez le robinet complètement, il y a trop de bulles dans l'homarium (photo 9).
- La position idéale du robinet est ouvert a la moitié.
- Si vous devez démonter le système pour une nettoyage, photo 7 montre la construction de ce système.
- De la pompe, une tube part vers l'homarium. Le robinet a oxygène se trouvent sur une petite tube monté verticalement dans la tube qui sort de la pompe.
- Cette petite tube sort, en tirent avec une petite peut de force.
- A la remontage, la parti incliné de la petite tube doit de trouver avec sa partie arriere vers la pompe (photo 10).

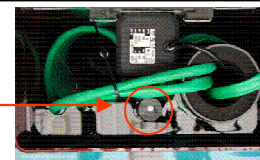


Photo 7

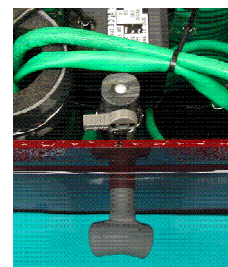


Photo 8

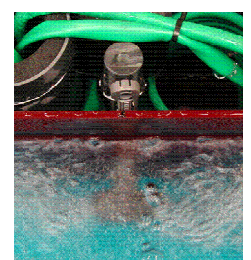


Photo 9

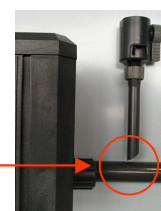


Photo 10